

# 照葉パビリオン通信

vol.1

発行：照葉パビリオン  
 問合せ先：0120-601-006  
 福岡市東区香椎照葉  
 1丁目3-11 照葉パビリオン

## パビリオン大解剖

今月のテーマ

### キッズコーナー

週末は  
ベビーシッターさんが常駐で  
お子様連れも安心

### シアタールーム

三面スクリーンで  
臨場感のあるムービーを  
ご覧いただけます

### UDCIC

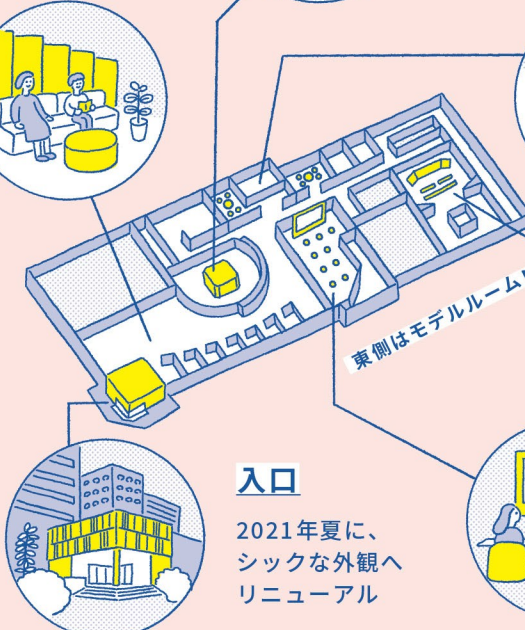
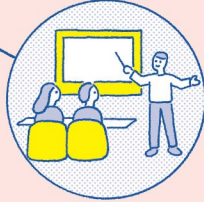
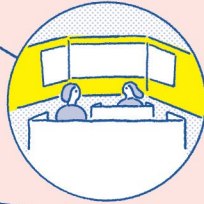
公民学連携の  
まちづくり団体「UDCIC」の  
コミュニティスペース

### 模型コーナー

アイランドシティの  
全貌が見渡せる  
模型コーナー

### ラウンジ

積水ハウス  
オリジナルの  
フレグランスが香る  
落ち着いた空間



### 入口

2021年夏に、  
シックな外観へ  
リニューアル



**概要**  
**住所** 福岡市東区香椎照葉1丁目3-11  
**営業時間** 10時～18時  
**定休日** 水曜日(祝日は営業)

### 定期イベント

「住」にまつわる相談会から楽しいカルチャー講座まで様々なイベントを行っています。週末はキッズスペースにシッターさんが来られます。個人的な用で「ちょっと子どもを見てほしい」という方も大歓迎です。お気軽にご相談ください。

### 歴史

2005年9月オープン  
 2021年夏リニューアル  
 シアタールームや模型室、キッズスペースにUDCICのコミュニティスペースなどがあります。

## 田中きんこコラム

照葉パビリオン通信  
 編集長 田中信彦

### アイランドのはじまりの場所

皆様は、アイランドシティで  
 一番最初に営業を始めた施設  
 をご存じでしょうか？照葉  
 小学校、公民館、シーマーク  
 ビル…、様々な施設があります  
 が、一番となるとどこなのか、  
 ご存じの方は少ないのではない  
 でしょうか。実は、照葉パビリ  
 オンこそ、2005年9月にアイ  
 ランドシティ中央公園、ぐりん  
 ぐりんと同時に最初に営業を  
 始めた施設なのです。考えて  
 みればまさに絶対必要なもの、  
 それはそこに住まう人々です。  
 17年以上前に、照葉パビリオン  
 はアイランドシティにお住まい  
 になる人々を増やすため、まち  
 の基礎を固めるために、一番最  
 初に営業を開始しました。それ  
 以降、アイランドシティの皆様の  
 生活に寄り添って運営して参り  
 ました。単なる住宅のご案内  
 にとどまらず、公民館もない時  
 には、迷い犬を保護し、迷子の  
 猫をスタッフ総出で捜索しま  
 したし(スタッフ一名のスーツが  
 ダメになりました)、まだアイラ  
 ンドシティに塾のないころには、  
 夜間は中学生のための塾と  
 して開放し、幼稚園開園の際  
 には、申込の受付会場としても  
 活躍しました。今後とも、照葉  
 パビリオンはこのまちをより  
 良いまちにするため、多くの方  
 たちの魅力を発信する場所と  
 あり続け、同時にまちの皆様  
 へ寄り添うまちの一部として、  
 アイランドシティに最初に建った  
 施設としての使命と意味を忘れ  
 ずに、ともに歩んでいければと  
 思います。  
※まちづくりエリア内において

### パビリオンミニイベント情報

#### ●パビリオンフリー見学会

予約無しでモデルルームをご見学いただけます。  
 ご見学の方には色鉛筆をプレゼント！  
 当日は福マルシェと連動した  
 スタンプラリーも開催予定です。

**日時** 4月3日(日) / 10時～18時  
**会場** 照葉パビリオン  
**参加費** 無料



地域情報 ①

●福マルシェ@グリーンベルトカフェ

日時 4月3日(日) / 9時半〜14時

会場 照葉積水ハウスアリーナ東側グリーンベルト

「オーガニック・九州産・旬の美味しさ」をキーワードにした農産物や加工品、飲食店が揃います。



地域情報 ②

NEW ●照葉校区

自治協議会ブログ

<https://kashiteriha.blogspot.com/?m=1>

●照葉北校区

自治協議会ブログ

<https://terha-kita.blogspot.com/>

●照葉北校区

自治協議会ツイッター

@Terha\_kita

●UDCICが運営する

公式LINE

@islandcity\_udcic



照葉 読者のひろば

アイランドシティにまつわる素朴な疑問を随時募集しています！



このコーナーで  
ご質問に  
回答していきます。  
お子さんからの  
質問も大歓迎です。

アイランドシティ  
検定！

アイランドシティに関する色々な雑学を紹介していきます。全部知っていたらアイランドシティ博士になれるかも！

問題

「照葉」の名前の由来は？

九州のシンボルであり、日本の原風景としての「鎮守の森」を形成する樹木である「○○○」にちなんで名付けられました。



← 答えはUDCICのLINEでチェック！  
@islandcity\_udcic

ご質問がある方はこちらのサイトから投稿をお待ちしております！  
(ペンネーム・年齢を記入してね)



<https://forms.gle/pwLMGbMuLHq86UVZ6>

スタッフ紹介

照葉パビリオンに関わるスタッフをご紹介します！

照葉パビリオンチーフ  
田中 信彦さん



「ニックネーム」のぶさん

「出身地」福岡市

「趣味・特技」読書

「マイブーム」禁酒

「最近読んだ本」

「気候文庫」

アイランドシティで

お気に入りの場所や景色は？

アイランドシティのどこからでも見られる西の空の雲と夕日。お客様とお部屋を見ず、30分の間空だけを見ていたことがあります。

アイランドシティの

好きなところは？

まち並みや線のキレイさもそうですが、すくく空がキレイに感じるところがお気に入りです。

普段はどんな仕事をしている？

マンションのご案内は勿論、イベントのお手伝いや、住民の方のお困り事のご相談に乗ったりしています。

読者への一言メッセージ

アイランドシティに関することは「照葉パビリオン」まで！

紹介キャンペーン

新築マンション・新築戸建・既存住宅・アイランドシティでの生活に興味があるご友人や、ご親族がいらっしゃる方は是非ご紹介ください！

詳しくは、照葉パビリオンまでご連絡ください。(0120-601-006)

ご紹介者様特典あり

※既にご来場されているお客様、他の方からのご紹介が既にされている方については特典対象外となる場合がございます。

ノベルティプレゼント

来場特典

アイランドシティ  
マスクケース



配布期間

3月22日(火)〜へなくなり次第終了

配布条件

・モテルルームの見学  
・アンケート記入